



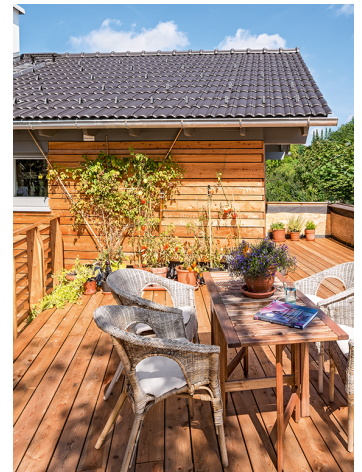
Haus
Waakirchen

Wohnfläche
ca. 139m²

Architektur und Funktionalität:

Nature

Mehrgenerationen




REGNAUER
Häuser, die gut tun.

So modern kann „Nature“ sein. Der Baukörper mit guten Proportionen imponiert mit einer Fassadengestaltung, die voll im Trend liegt: Eine unregelmäßige Lärchenholzschalung mit naturbelassener Optik wechselt sich mit Holzmehrschichtplatten ab. Ein ansprechender Mix aus kalten und warmen Farbtönen.

Hörbar besseres Wohnen mit individuellen Entfaltungsmöglichkeiten. Als eines der ersten Regnauer Vitalhäuser mit der prämierten Silence Holzbalkendecke. Damit ist noch mehr Ruhe für das Wohnen mit allen Sinnen garantiert.

Oben wohnen – unten schlafen. Die Hausherren haben sich bewusst für diesen Grundriss entschieden und genießen die Reize eines Dachgeschosses. Eine Aufteilung in zwei separate Wohnungen ist dabei gut möglich.

Viel Freiraum. Eine große Dachterrasse ist direkt vom Wohnzimmer aus erreichbar. Im Erdgeschoss lädt eine Terrasse als Übergang in den Gartenbereich zum Verweilen ein.



Haus des Jahres
2018 *Family*Home
SILBER in der Kategorie Ökologie

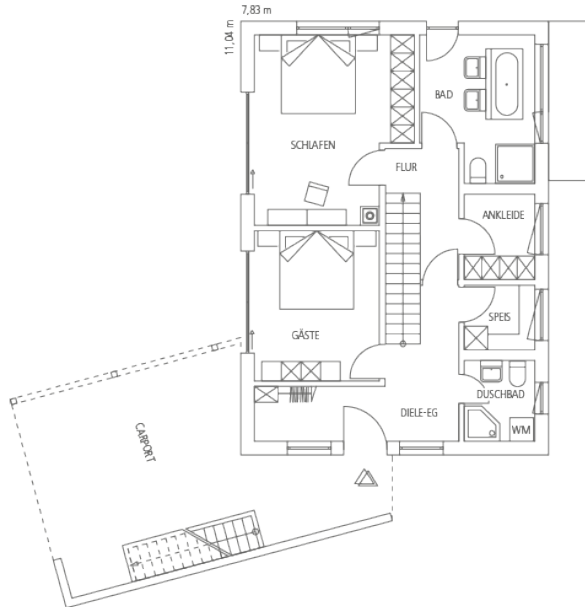
Das Haus kommt Ihren Vorstellungen schon sehr nahe? Sprechen Sie mit uns über das [Regnauer Bonus-Konzept](#) und über Ihre ganz persönlichen Individualisierungswünsche.

[Mehr über die Holzfertighaus-Bauweise](#)

[Mehr über unsere Kompetenz ökologisch bauen](#)

Grundrisse

Grundriss EG



Grundriss OG

