



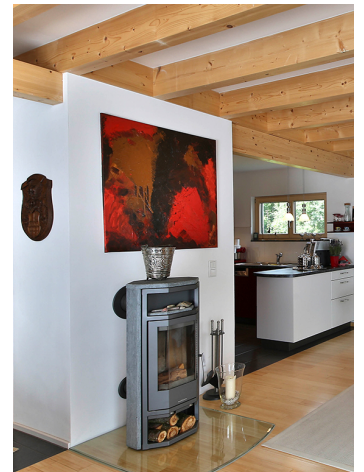
Haus  
Nöstlbach

Wohnfläche  
ca. 146m<sup>2</sup>

Architektur und Funktionalität:

Classic

Familie



  
**REGNAUER**  
Häuser, die gut tun.

Stimmig und trotzdem überraschend präsentiert sich dieses Vitalhaus an seinem Standort in Oberbayern. Von außen ist es geprägt durch eine zeitlos klassische Anmutung. Die durch bodentiefe Fenster der Giebelseite auf beiden Etagen symmetrisch gegliederte Fassade beweist Ordnung und Stil. Holzterrasse und Teich zum Süden hin lassen ahnen, dass seine Bewohner die Sonnenseite des Lebens zu schätzen wissen.

Innen entdeckt der Betrachter Wohlfühlatmosphäre mit traditionellen Zitaten alpenländischer Architektur in Holz – passend zum Einrichtungsgeschmack der Baufamilie. Das Auge spürt die Harmonie der Farben und Materialien bei offener Treppe, Türen, Parkettboden und sichtbarer Balkendecke. Rückzug, Ruhe, Kraft tanken.

Schon beim Betreten der Eingangsdiele fällt auf: Der Blick hat viel Freiraum, natürliches Licht von außen durchflutet das Haus.

Auch das Treppenhaus erhält Tageslicht durch ein raffiniertes Fensterband im mittigen Vorsprung der Fassade.

Auf der gegenüber liegenden Seite erstreckt sich ein Fensterelement über die gesamte Höhe des Hauses bis unters Dach. So öffnet sich der Wohnraum zum Garten hin und setzt die Natur in Beziehung zum Wohnraum.

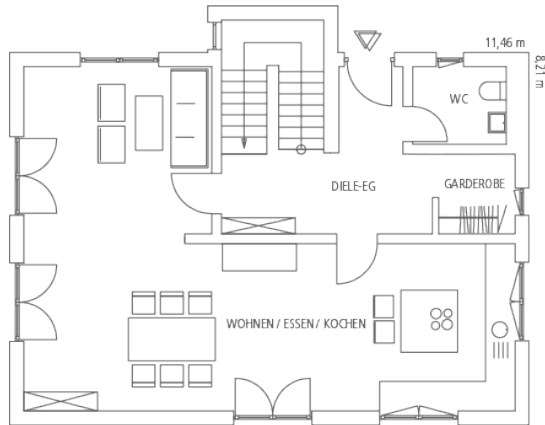
Das Haus kommt Ihren Vorstellungen schon sehr nahe? Sprechen Sie mit uns über das [Regnauer Bonus-Konzept](#) und über Ihre ganz persönlichen Individualisierungswünsche.

[Mehr über unsere Fertighaus-Qualität](#)

[Mehr über unsere Kompetenz schlüsselfertig bauen](#)

# Grundrisse

## Grundriss EG



## Grundriss OG

