



Haus
München

Wohnfläche
ca. 194m²

Architektur und Funktionalität:

Elegance

Familie




REGNAUER
Häuser, die gut tun.

Modern gestaltet bietet dieses Regnauer Vitalhaus viel Platz. Großzügig verteilt sich der Wohn-, Ess- und Kochbereich im Erdgeschoss. Ohne Zwischenwände und fast komplett über drei Seiten. Der Luftraum in die obere Etage unterstreicht das offene Flair.

Viel Raum für Entfaltung im Obergeschoss mit Studio-Bereich, drei Zimmern, einer Ankleide und zwei Bädern.

Großflächige Fenster erstrecken sich über die gesamte Westseite und lassen viel natürliches Tageslicht einfallen.

Die Abendsonne in vollen Zügen genießen: Eine Terrasse geht stufenlos in den grünen Gartenbereich über.

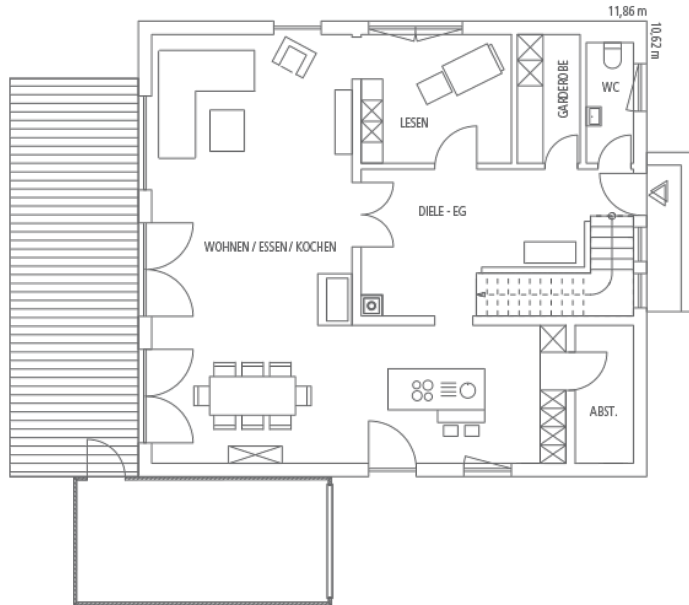
Das Haus kommt Ihren Vorstellungen schon sehr nahe? Sprechen Sie mit uns über das [Regnauer Bonus-Konzept](#) und über Ihre ganz persönlichen Individualisierungswünsche.

[Mehr über unsere **Fertighaus-Qualität**](#)

[Mehr über unsere Kompetenz **schlüsselfertig bauen**](#)

Grundrisse

Grundriss EG



Grundriss OG

