



Haus  
**Bernstadt**

Wohnfläche  
**ca. 151m<sup>2</sup>**

Architektur und Funktionalität:

Classic

Familie



Auch dieses Regnauer Vitalhaus ist ein schlagender Beweis dafür, wie kreative Planer ein klassisches Einfamilienhaus zu etwas ganz Besonderem machen. Der ungewöhnlich große, offene Lebensraum im Erdgeschoss wird noch erweitert durch üppige Fensterfronten und den Luftraum, der wie in einer großen Gaube den Blick von innen und außen auf sich zieht.

Eine Komposition spannungsreicher Fensterformen bestimmt das Fassadenbild: Giebelverglasungen unter dem offenen Dach ergänzen sich mit lang gestreckten Fenster an der Traufseite und der Eckverglasung im Erdgeschoss. So wird das Licht von allen Seiten eingefangen und unterstützt die vitalisierende Wirkung dieses Hauses.

Das Dach ist mit Glattziegeln gedeckt, die mit ihrer klaren und schlichten Form eine ruhige Flächenwirkung erzeugen und den Besonderheiten dieses Vitalhauses eine zusätzliche Bühne bieten.

Geschickt im Raum platziert sorgt ein Kamin im Wohn- wie im Essbereich für Wärme und Gemütlichkeit.

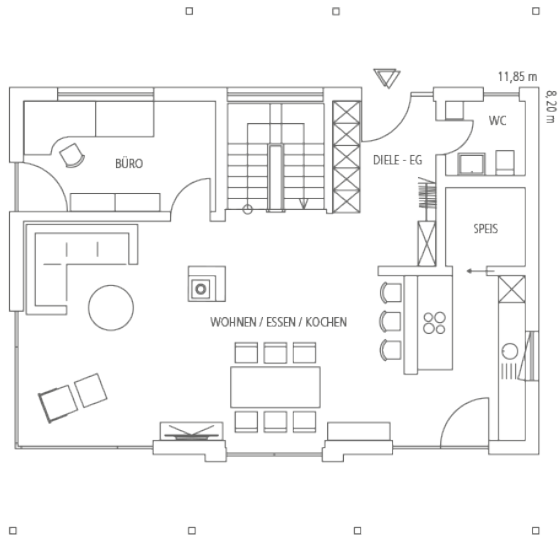
Das Haus kommt Ihren Vorstellungen schon sehr nahe? Sprechen Sie mit uns über das [Regnauer Bonus-Konzept](#) und über Ihre ganz persönlichen Individualisierungswünsche.

[Mehr über unsere \*\*Fertighaus-Qualität\*\*](#)

[Mehr über unsere Kompetenz \*\*ökologisch bauen\*\*](#)

# Grundrisse

## Grundriss EG



## Grundriss OG

